



# Smarte Snackbar

SN48



# Unsere Stärken und damit Ihr Vorteil

## Großer Umsatz auf kleinem Raum.

Der SN48 ist als flexibler Verkaufsprofil erste Wahl für kleine und mittlere Standorte.

Eine effiziente Lösung, die rund um die Uhr für Umsatz sorgt.

Der Spiralautomat überzeugt auch in Sachen Service- und Bedienfreundlichkeit. Durch die unterschiedlichen Spiralgrößen ermöglicht der SN48 eine bedarfsgerechte sowie flexible Befüllung auf wahlweise fünf oder sechs Ebenen.

Via First-in-First-out-Prinzip ausgegeben, kommen Süßwaren, Snacks, Getränke oder Non-Food-Artikel schnell und sicher in Kundenhand.

Mit dem SN48 können auch frische Lebensmittel angeboten werden. Der SN48 ist als Variante „LM“ und „2T“ mit zwei Temperatur-Ausführungen erhältlich. Die Sielaff „Food-Safety-Software“ überwacht die Temperaturen im LM-Bereich und stellt sicher, dass nur einwandfrei gekühlte Produkte ausgegeben werden.

Bei Sielaff sind selbstverständlich auch günstige Automatenalternativen stets bestens ausgestattet. Gehäuse, Einschubkühlung und Flash-Steuerung entsprechen den gehobenen Ausstattungsdetails unserer erfolgreichen SÜ Serie und garantieren modernsten technischen Komfort.

Durch die überarbeitete effiziente Dämmung und die energiesparende LED-Beleuchtung des Innenraumes überzeugt der SN48 in der Energieeffizienz und setzt die Produkte perfekt ins rechte Licht.

## Angebotsvielfalt, die Kunden anzieht.

Für Ihr Angebot an Süßwaren, Snacks, Getränken, Non-Food-Artikeln und frischen Produkten stehen Ihnen beim SN48 vier unterschiedliche standardisierte Layouts zur Verfügung. Wählen Sie die für Ihre Anforderungen passende Version.

## Für jeden Standort optimal ausgerüstet.

Der SN48 ist in einer Größe und zwei Design Ausführungen erhältlich: Jeweils mit acht Spiralen auf fünf oder sechs Ebenen. Dadurch ist er sowohl bedarfs- als auch standortgerecht optimal ausgestattet.

## Warenfächer: Bequem und einfach befüllen.

Bedienerfreundlichkeit beweist der SN48 im Detail. Die Warenfächer aus Metall sind in RAL 9005 pulverbeschichtet und höhenverstellbar. Zum bequemen Befüllen sind die drei obersten Ebenen zusätzlich noch schwenkbar. Optional gibt es eine Schwerlastführung bei Produkten über 15 kg pro Warenfach.

## Eigene Fertigung eröffnet vielfältige Optionen.

Die unterschiedlichen pulverbeschichteten Metallspiralen für den SN48 stammen aus eigener Fertigung und ermöglichen mehr Flexibilität bezüglich des Warenangebots im Automaten. Sie sind in vielen verschiedenen Größen erhältlich.

## Mit Sielaff bleiben Sie stets anpassungsfähig.

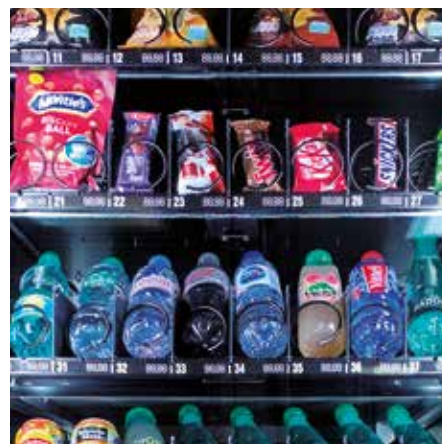
Der nachträgliche Umbau der Einteilungen auf Einzel-, Doppel- oder Dreifachspiralen ist problemlos möglich. Dies erlaubt Ihnen die bedarfsgerechte Anpassung der Produktauswahl direkt am Aufstellplatz.



Vielfältiges Angebot an Süßwaren, Snacks, Getränken oder Non-Food-Artikeln möglich



Frische Lebensmittel in der Variante „LM“ und „2T“



Der SN48 ist ein flexibler Verkaufsprofil für kleine oder mittlere Standorte

**„Made in Germany“ –  
bei Sielaff selbstverständlich.**

Der SN48 steht für beste Verarbeitung aus hochwertigen und robusten Materialien: Absolut zuverlässig, besonders wartungsarm und mit langer Lebensdauer.

**Ein Verkaufsprofi mit  
Erfolgsperspektiven.**

Der SN48 ist eine effiziente Lösung für kleine und mittlere Standorte. Er überzeugt insbesondere durch seine einfache Handhabung, zuverlässige Sielaff-Technik und standardisierte Layouts.



# Talent und Technik

## Allgemeine Fakten

- Verkauf von Süßwaren, Snacks, Getränken, Non-Food-Artikeln und frischen Produkten
- Erhältlich in einer Größe und zwei Ausführungen
  - Design EB
  - Design RBmit zusätzlich wählbarer Ausstattung
- Kapazität: Bis zu acht Wahlen pro Ebene, fünf oder sechs Ebenen
- Behindertengerechte Höhe des Einwurf- und Bedienbereichs
- Stationsfähig
- Modularer Aufbau – dadurch besonders servicefreundlich und recyclingfähig
- Transport durch Türen mit einer Durchgangsbreite von 800 mm möglich (geringer Demontageaufwand)

## Technik

- Automatische Erkennung der angeschlossenen Motoren und gleichzeitige Zuordnung der Wahlnummern
- Zentralschalter zur Netztrennung
- Verkaufs- / Servicedatenerfassung nach EVA-DTS-Standard (z. B. über Telemetrie, MDB-Anschluss oder Infrarotschnittstelle)
- Optional: Lichtschranke zur Überwachung der Produktausgabe

## Energie

- Freie Programmiermöglichkeit der Kühlung und Beleuchtung
- Reduzierung des Stromverbrauchs am Wochenende oder nachts durch Anhebertemperaturen und Abschaltung der Beleuchtung

## Warenfächer

- Höhenverstellbare, pulverbeschichtete Warenfächer aus Metall (in RAL 9005)
- Individuelle Anpassung der Produkte am Aufstellort möglich, da ein Umbau der Einteilung nachträglich auf Einzel-, Doppel- oder Dreifachspiralen vorgenommen werden kann
- Schwenkbare Warenfächer für die bequeme Befüllung der oberen Ebenen
- Optional: Die Schwerlast-Ebene ist innerhalb der unteren drei Ebenen zulässig. Sie ist erforderlich wenn das Gesamtgewicht der Produkte mehr als 15 kg beträgt. Optimal geeignet für eine Beladung mit Produkten bis zu einem Gesamtgewicht von 30 kg.

## Spiralen

- Pulverbeschichtete Spiralen aus Metall (in RAL 9005)
- Spiralen in vielen verschiedenen Größen erhältlich
- First-in-First-out-Prinzip
- Schnelle und einfache Spiral-Verstellung „SiClip'n turn“, zum Patent angemeldet



Pulverbeschichtete Metallspiralen in vielen verschiedenen Größen



Optionales Zubehör: Metalltastatur



Für jeden Standort optimal ausgestattet

## Kühlung

- Wartungsarmes, hermetisch geschlossenes Kühlsystem mit elektronisch geregelter Hochleistungs-Einschubkühlung
- Kältemittel HFKW-134a mit einem GWP von 1430
- Optional:  
HC Kältemittel R 290 mit einem GWP von 3
- Lebensmittelgerechte Lagerung von frischen Produkten im Automaten (LM- bzw. 2T-Ausführung)
- Position der Temperaturtrennung innerhalb eines definierten Bereiches der Ebenen variabel einstellbar

## Gehäuse und Tür

- Gehäuse und Tür pulverbeschichtet
- Isolierverglasung aus Verbundsicherheitsglas
- Design Varianten EB mit Edelstahlbedienblende
- Design Varianten RB mit lackierter Bedienblende
- LED-Beleuchtung
- Optional:  
Zusätzlich wählbare Ausstattung
- Fußblenden vorne und seitlich sowie Promotion-Rückwand

## Zahlungssysteme

- Integration von zusätzlichen Zahlungssystemen möglich

## Übersicht der verfügbaren Automaten

Ausführung	EB			RB		
	Standard	LM	2T	Standard	LM	2T
SN48 5 Ebenen	X	X	X	X	X	X
SN48 6 Ebenen	X	X	X	X	X	X

# Individuell konfiguriert – passend für jeden Standort

Gestalten Sie die SN48 Automaten nach Ihren Anforderungen. Eine Edelstahlbedienblende ist Bestandteil des Designs EB, beim Design RB ist die Bedienblende in RAL lackiert.

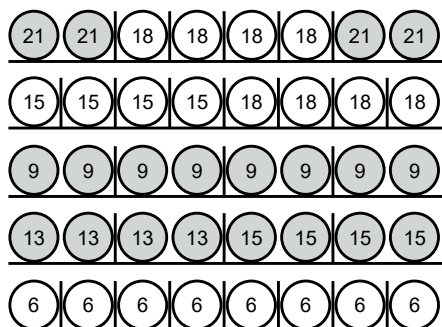
Die Designs EB und RB beinhalten eine bedienerfreundliche Kunststoffastatur mit runden Einzeltasten, den Münzeinwurf mit einem Querschlitze, eine motorische Geldrückgabe in ein Rückgabekästchen und einen Rahmen um die Ausgabe.

### Optional:

- Metallastatur
- Münzeinwurfschieber und Rückgabebrommel
- Sperrklappenschutz
- Lichtschranke
- LM-Version
- 2T-Ausführung mit einer variablen Ebenentrennung innerhalb eines definierten Bereiches
- Dreifachspiralen
- Schwerlastebenen, zulässig innerhalb der unteren drei Produktebenen

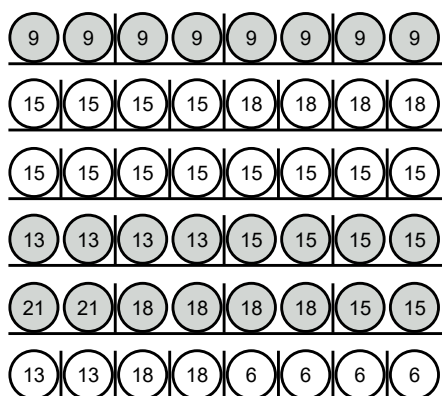
# Konfigurationsbeispiele

## Standardlayout SN48 5/30 5 Ebenen



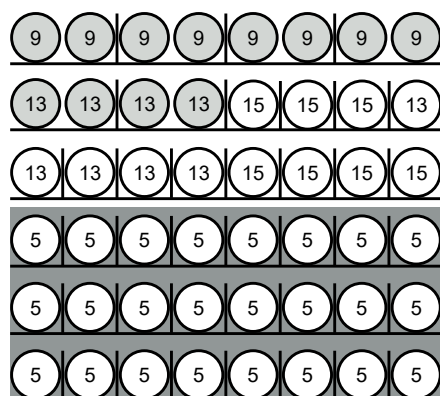
10 Doppelspiralen, 20 Einzelspiralen

## Standardlayout SN48 6/36 6 Ebenen



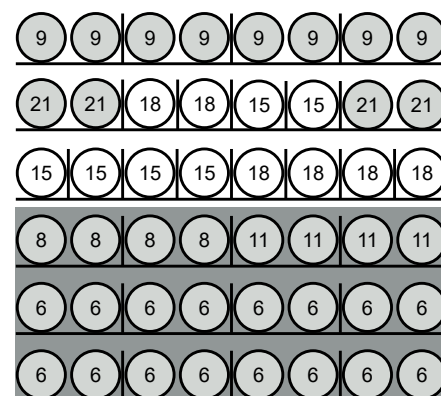
12 Doppelspiralen, 24 Einzelspiralen

## Standardlayout SN48 LM 2T 6/42 (3 Ebenen lebensmittelgerecht gekühlt)



6 Doppelspiralen, 36 Einzelspiralen  
2 Temperaturbereiche

## Standardlayout SN48 LM 2T 6/30 (3 Ebenen lebensmittelgerecht gekühlt)



18 Doppelspiralen, 12 Einzelspiralen  
2 Temperaturbereiche

## Designvarianten:

Folgende Designvarianten sind erhältlich:

- EB (Edelstahlblende)
- RB (RAL-Blende)



Design EB 2T-Ausführung



Design RB



Gehäuse in  
Reinweiß (RAL 9010),  
Weißaluminium (RAL 9006)  
und Tiefschwarz (RAL 9005)  
erhältlich



### Größe

- 1.830 x 880 x 840 mm  
(Höhe x Breite x Tiefe)\*

### Gewicht

- ca. 265 kg  
(ohne Produkte, abhängig vom Layout)

### Elektrische Anschlusswerte

- 220–230 V / 50/60 Hz / mind. 10 A

### Leistung

- 400 W  
(variiert je nach Kühlung)

### Energieverbrauchskennzeichnung

- nach Verordnung (EU) 2019/2018,  
DIN EN 50597:2018  
Kältemittel HFKW-134a  
Energieeffizienzklasse D – E  
HC Kältemittel R-290  
Energieeffizienzklasse D



Energieeffizienz aller Typen unter  
[www.sielaff.de/produkte/energieverbrauchskennzeichnung](http://www.sielaff.de/produkte/energieverbrauchskennzeichnung)

\* Abweichungen der Gehäuseabmessungen sind aufgrund von Anbauteilen und Zubehör möglich



Sielaff Austria GmbH  
Weissenbachweg 7  
A - 6067 Absam  
Austria

Telefon: +43 5223 42701  
Telefax: +43 5223 42703  
Hotline: +41 810 - 977660

E-Mail: [info@at.sielaff.com](mailto:info@at.sielaff.com)  
Internet: [www.sielaff.com](http://www.sielaff.com)

■ MADE  
■ IN  
■ GERMANY